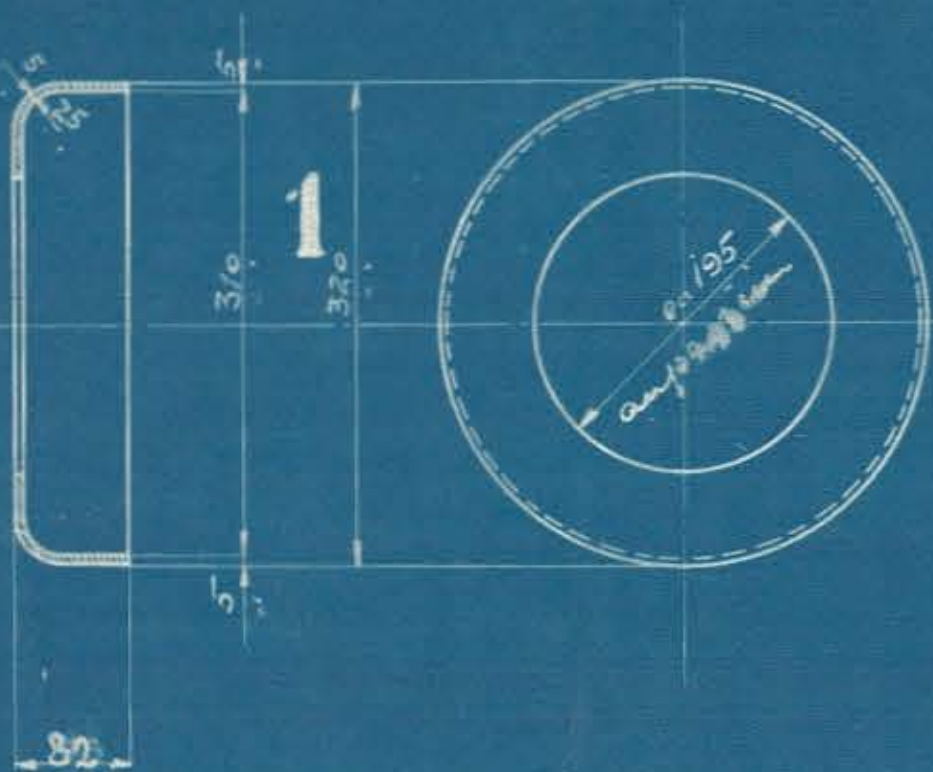
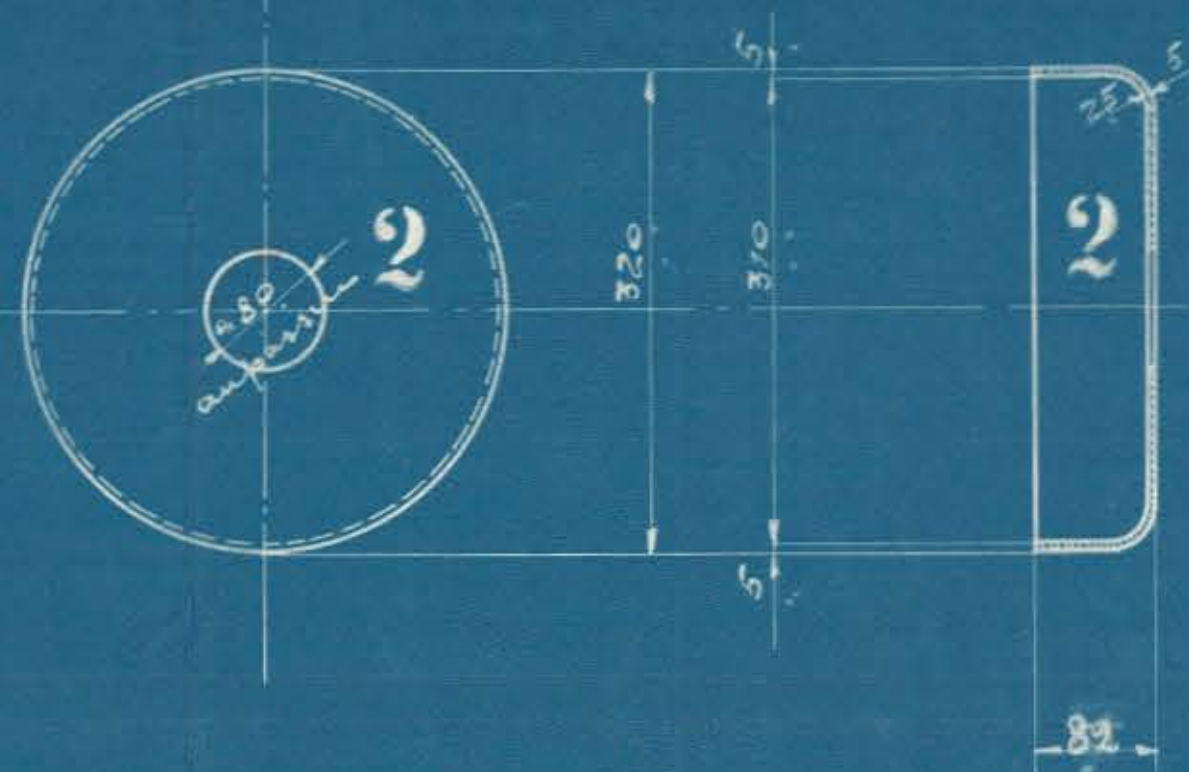


Behleidungshappe für hint. Schieberkasten deckel

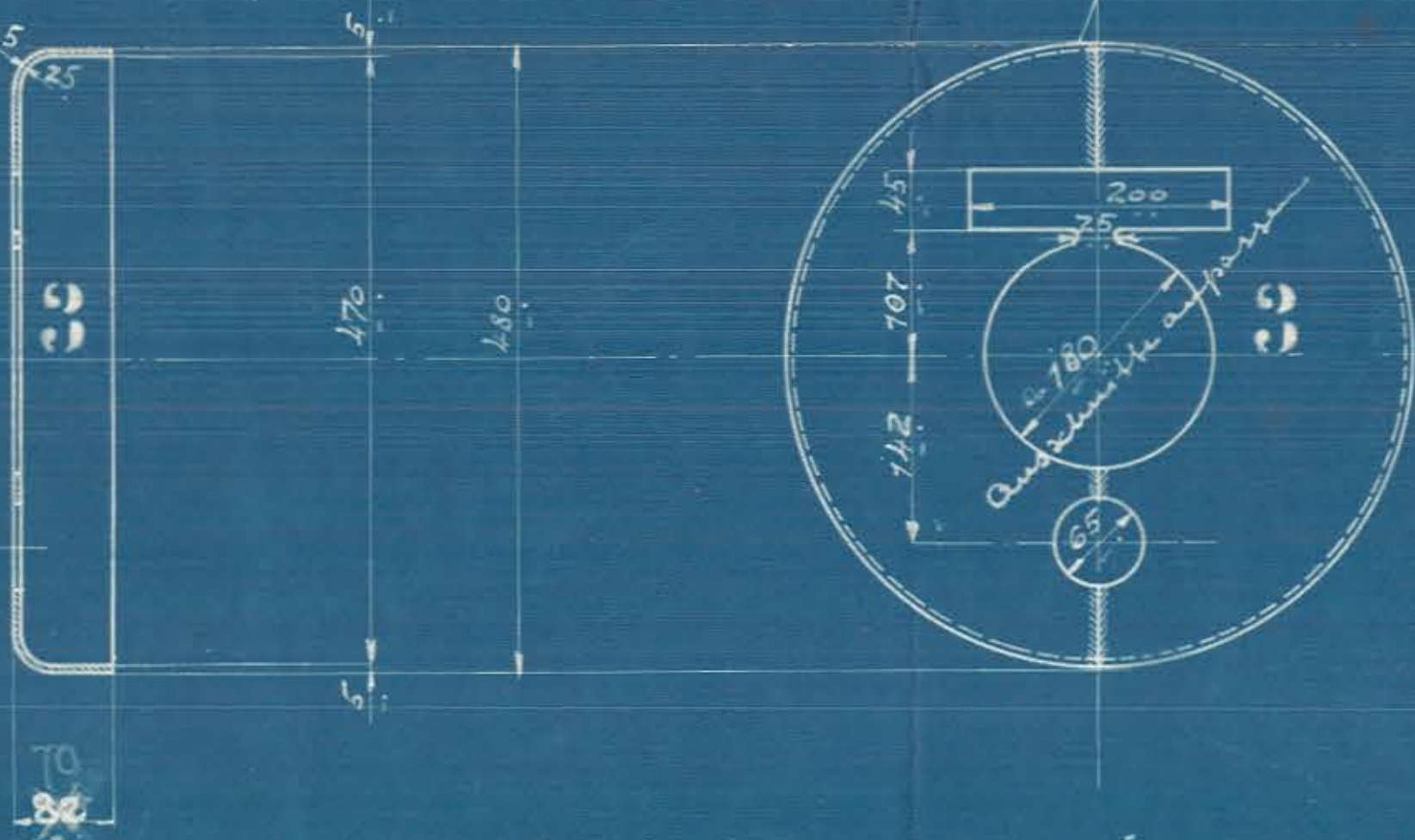


Behleidungshappe für vord. Schieberkasten deckel

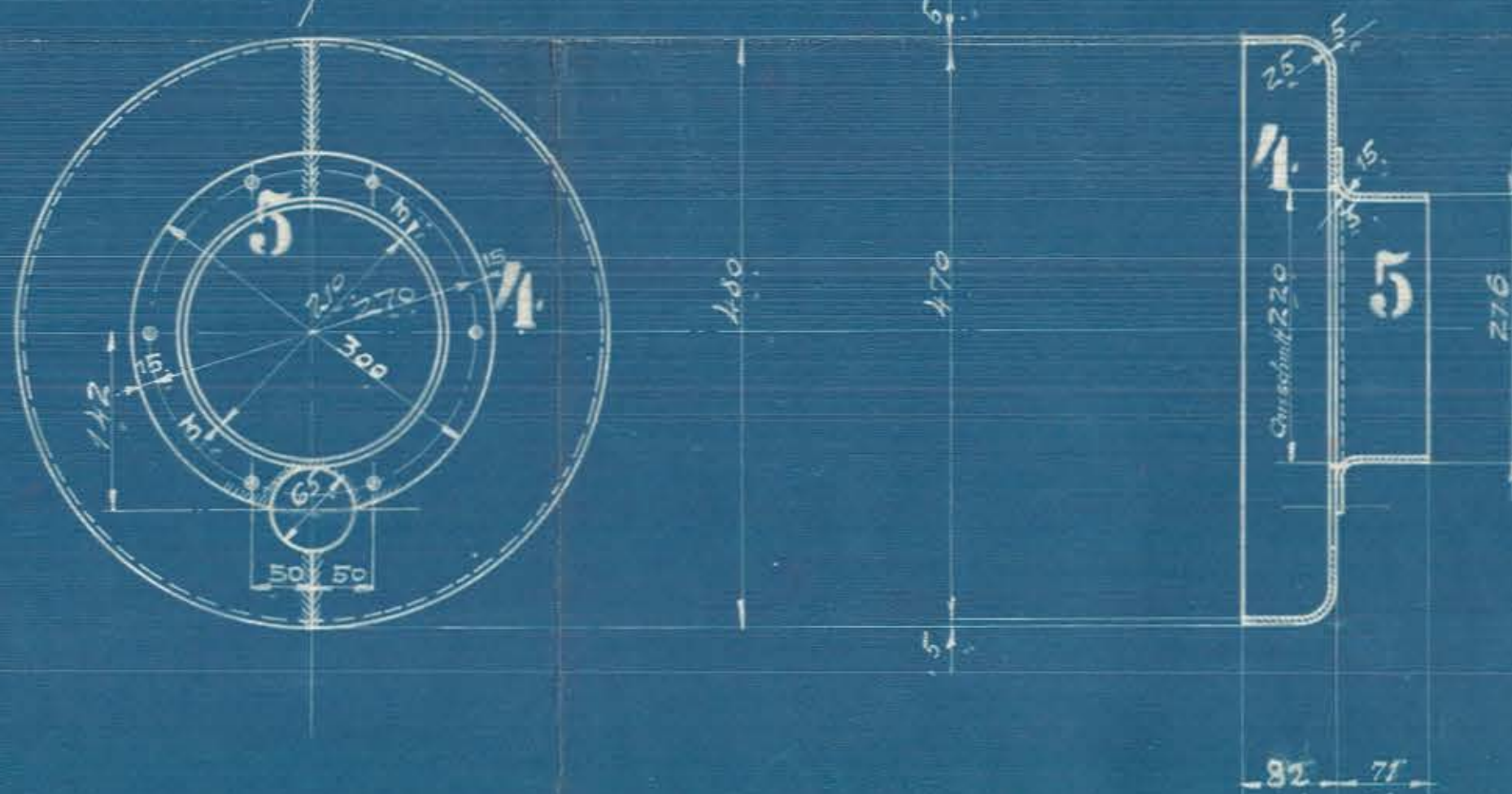


Behleidungshappen auf der Außenfläche blank

Behleidungshappe für hint. Cylinderdeckel



Behleidungshappe für vord. Cylinderdeckel



Ausführung für eine Lokomotive					Material-Bestellung für eine Lokomotive	
Stückzahl	Benennung	Nummer	Material	Bemerkung	Zeichnungs- Part	Dimensionen und Modellzeichen
2	Behleidungshappen hinten	1	Stahlblech			
2	" " vorn	2	"			
2	" zweistellig, hinten	3	"			
2	" " vorn	4	"			
2	" cylinder vorn	5	"			

101 HEISSDAMPF-TENDERLOKOMOTIVE  
FÜR DIE SÜDFÜREN'SCHE EISENBAHN.

FABRIK N<sup>o</sup> 9983-9986 & 10022-10024. BETRIEBS N<sup>o</sup> 1-7  
HENSCHEL & SOHN. CASSEL 1910.



Behleidungshappen für  
Cylinder- und Schieberk. Deckel.

185